

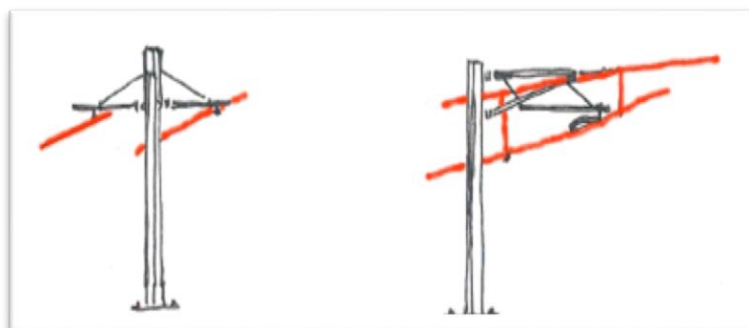
Arbejder i og ved Letbanens anlæg uden letbanesikkerhedsplan på strækningerne: Aarhus H – Odder og Aarhus H – Nørreport – Lisbjerg-Terp

Ikrafttrædelsesdato: 02.08.2018

Arbejde i og ved spor, hvor der IKKE kræves letbanesikkerhedsplan:

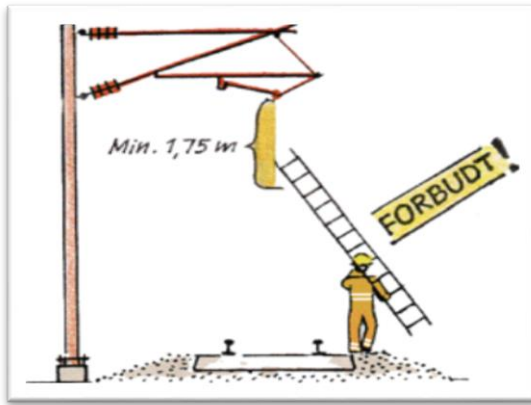
Følgende arbejder på strækningerne Aarhus H – Odder og Aarhus H – Nørreport – Lisbjerg-Terp kræver IKKE en letbanesikkerhedsplan, men kan udføres uden forudgående tilladelse, når personale, der udfører arbejdet, er iført sikkerhedsvest (EN 471):

- Arbejde på perroner, hvor arbejdet udføres indenfor perronens afgrænsning, og hvor personalet ikke kan falde/bevæge sig ud over perronforkanten.
- Arbejde på perroner, hvor arbejdet kan udføres med mindre, let håndværktøj
- Arbejde på perroner med stiger <1,5 meter.
- Arbejde på perroner, hvor genstande og personer har en minimums afstand på 1,75 meter til køreledningsanlæggets strømførende dele (markeret med rødt på figur nedenstående tegning)
- Arbejde på perroner, hvor arbejdet omfatter brug af vand i en beholder, der ikke befinder sig over 2 meters højde
- Arbejde på perroner, der omfatter vedligehold af aptering

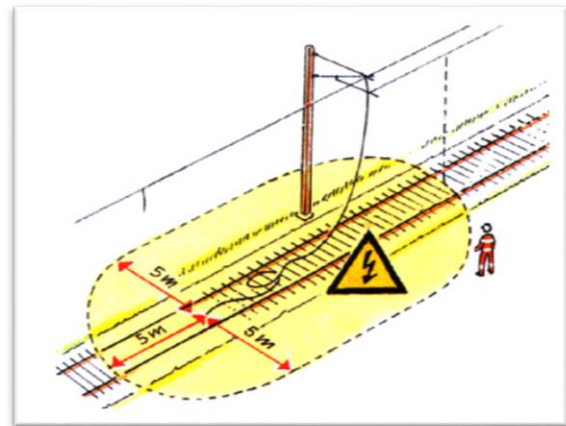


Figur 1: Køreledningsanlæggets strømførende dele markeret med rødt

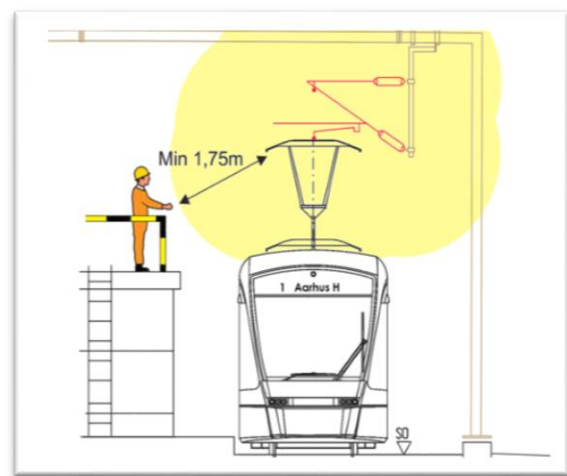
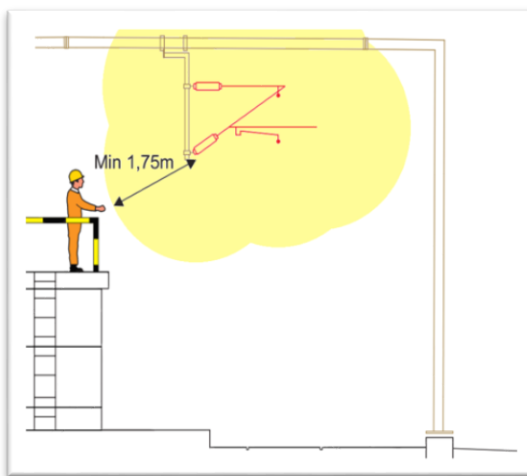
Dokumentansvarlig: OR-kordinator	Version: 2.0	Ikrafttrædelsesdato: 02.08.2018	Udarbejdet/Gransket/Godkendt EH/LASJ/Sikkerhedsgruppe	Side 1 af 2
-------------------------------------	-----------------	------------------------------------	--	-------------



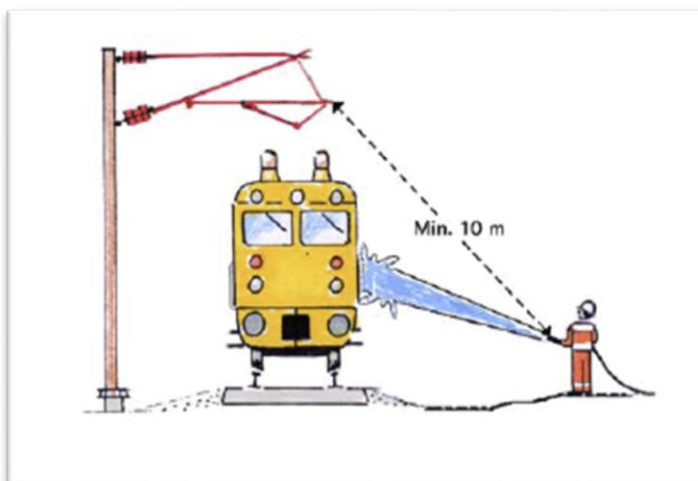
Figur 2: Respektafstand for stiger og øvrige redskaber



Figur 3: Respektafstand til nedfalden køreledning



Figur 4 og 5: Respektafstande for personer. Strømaftager er normalt 1,70 meter bred



Figur 6: Arbejde med rindende vand, skal foregå med mindst 10 meters afstand til køreledningsanlæggets spændingsførende dele

Dokumentansvarlig: OR-kordinator	Version: 2.0	Ikrafttrædelsesdato: 02.08.2018	Udarbejdet/Gransket/Godkendt EH/LASJ/Sikkerhedsgruppe	Side 2 af 2
-------------------------------------	-----------------	------------------------------------	--	-------------