



Udgivet: 01.02.2022
Godkendt: 06.01.2022
Antal sider i alt: 7

Overordnet ansvar: Adm. direktør
Ansvar for indhold: Sikkerhedschef
Ansvar for fremstilling: Rune Kessel

TM02-4 TEKNISK MEDDELELSE nr. 02 ver. 4

AFSTIVNING AF SPOR

INDHOLD

1.	INDLEDNING	3
2.	IKRAFTTRÆDEN	3
3.	OVERGANGSBESTEMMELSER	3
4.	REFERENCER	3
5.	DEFINITIONER	3
6.	NORMNIVEAU	3
7.	ANVENDELSESOMRÅDE	4
8.	DISPENSATION	4
9.	HISTORIK	4
10.	LBN1 MIDLERTIDIGE UDGRAVNINGER	5
11.	LBN3 BILAG ILLUSTRATION AF SKINNEAFSTIVNING (INFORMATIVT)	6

1. INDLEDNING

Denne tekniske meddelelse (TM) tager udgangspunkt i [4], og anvendes som reference til [2], der er udarbejdet med baggrund i [3].

2. IKRAFTTRÆDEN

TM02-4 træder i kraft ved udgivelsen og gælder indtil videre.

TM02-4 ophæver TM02-3.

3. OVERGANGSBESTEMMELSER

Der er ingen overgangsbestemmelser i denne tekniske meddelelse.

4. REFERENCER

Nogle steder henviser denne TM til andre bestemmelser. Disse henvisninger er angivet ved en reference [referencenr.]. Betydningen af referencen kan læses nedenfor. Hvis der ikke er nævnt andet, gælder sidst udsendte version af det dokument, der henvises til.

- [1] Letbanenorm LBN1-2-1, "Struktur, udseende og udvikling af Letbanenormer", Aarhus Letbane.
- [2] Letbanenorm LBN1-6, "Tværprofiler for ballasteret spor", Aarhus Letbane.
- [3] Banenorm BN1-6-6 "Tværprofiler for ballasteret spor", Banedanmark.
- [4] Teknisk meddelelse nr. 63, TM63 af 1/3-2014, Banedanmark.
- [5] Letbanenorm LBN1-59 "Belastnings- og beregningsforskrift for sporbærende broer og jordkonstruktioner", Aarhus Letbane.

5. DEFINITIONER

Der er ingen definitioner i TM02. Der henvises til definitioner i [2].

6. NORMNIVEAU

LBN1 og LBN3 som defineret i [1].

7. ANVENDELSESOMRÅDE

Anvendelsesområdet for TM02 er identisk med anvendelsesområdet for [2], hvortil det henvises.

8. DISPENSATION

Der kan dispenseres fra denne TM02 som anført i [2].

9. HISTORIK

I forhold til tidligere version er der i TM02-4 er der sket tilretning i afsnit 3. Ændringen omfatter, at begrænsningen af anvendelsen af den tekniske sikkerhedsregel til kun at dække drift- og vedligeholdelsesaktiviteter er fjernet.

10. LBN1 MIDLERTIDIGE UDGRAVNINGER

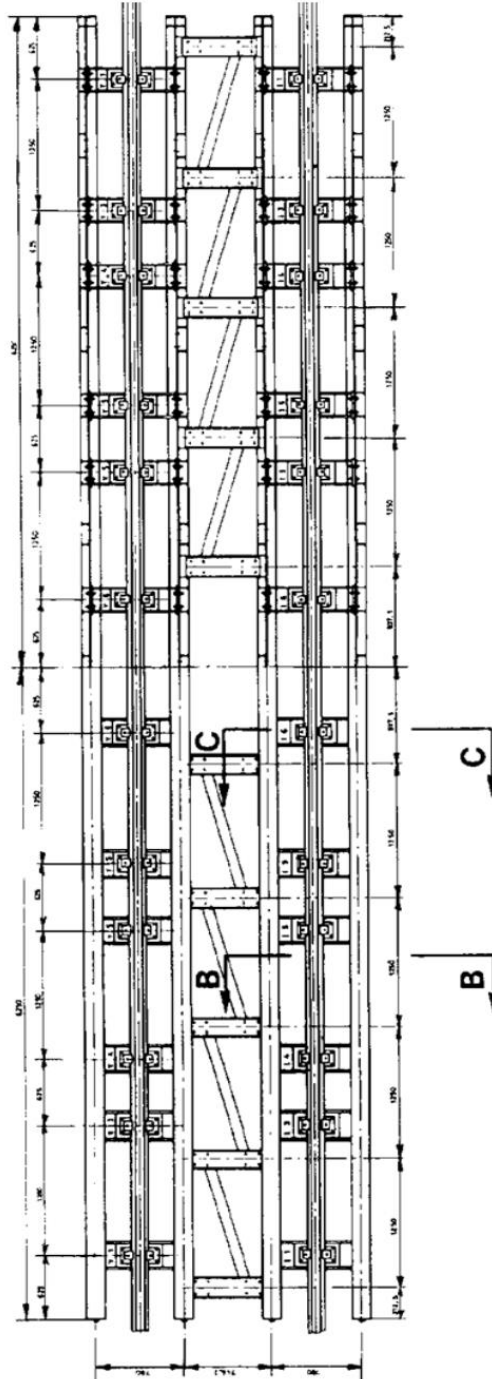
(Specifikation i relation til tilladelsen i [5] til afstivning af spor, såfremt minimumskrav til tværprofiler ikke overholdes:)

Afstivning af spor

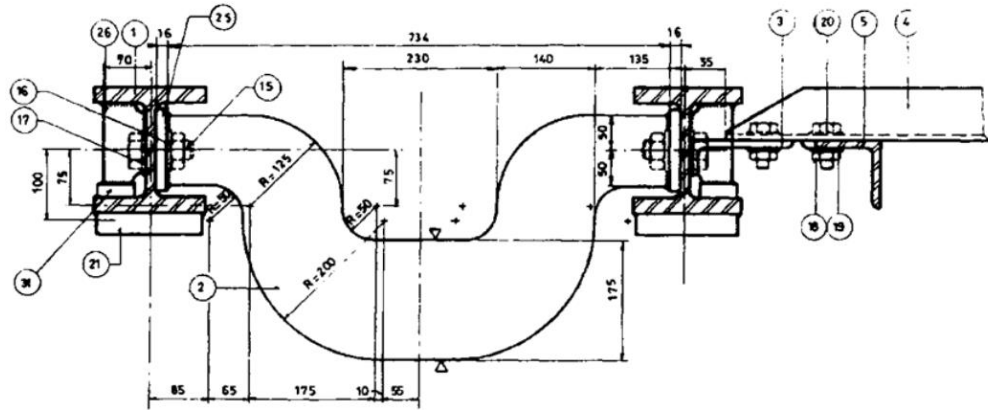
Afstivninger af spor skal dimensioneres i henhold til [5].

Note 1: Afstivning af spor kan eksempelvis udføres som en skinneafstivning i henhold til afsnit 11 eller som en spunsvæg. For beregning af spunsvæg henvises til regler i [5].

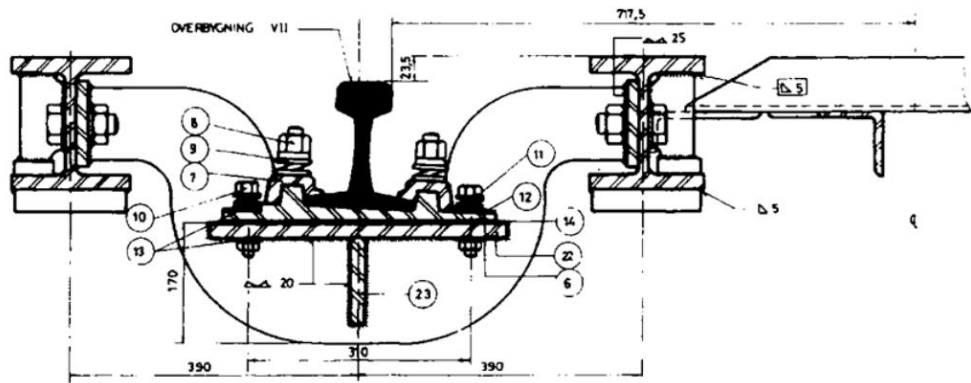
11. LBN3 BILAG ILLUSTRATION AF SKINNEAFSTIVNING (INFORMATIVT)



Figur 1 Illustration af 12,5 meter skinneafstivning.



Figur 2 Illustration af "vugge" uden skinne.



Figur 3 Illustration af "vugge" med skinne