

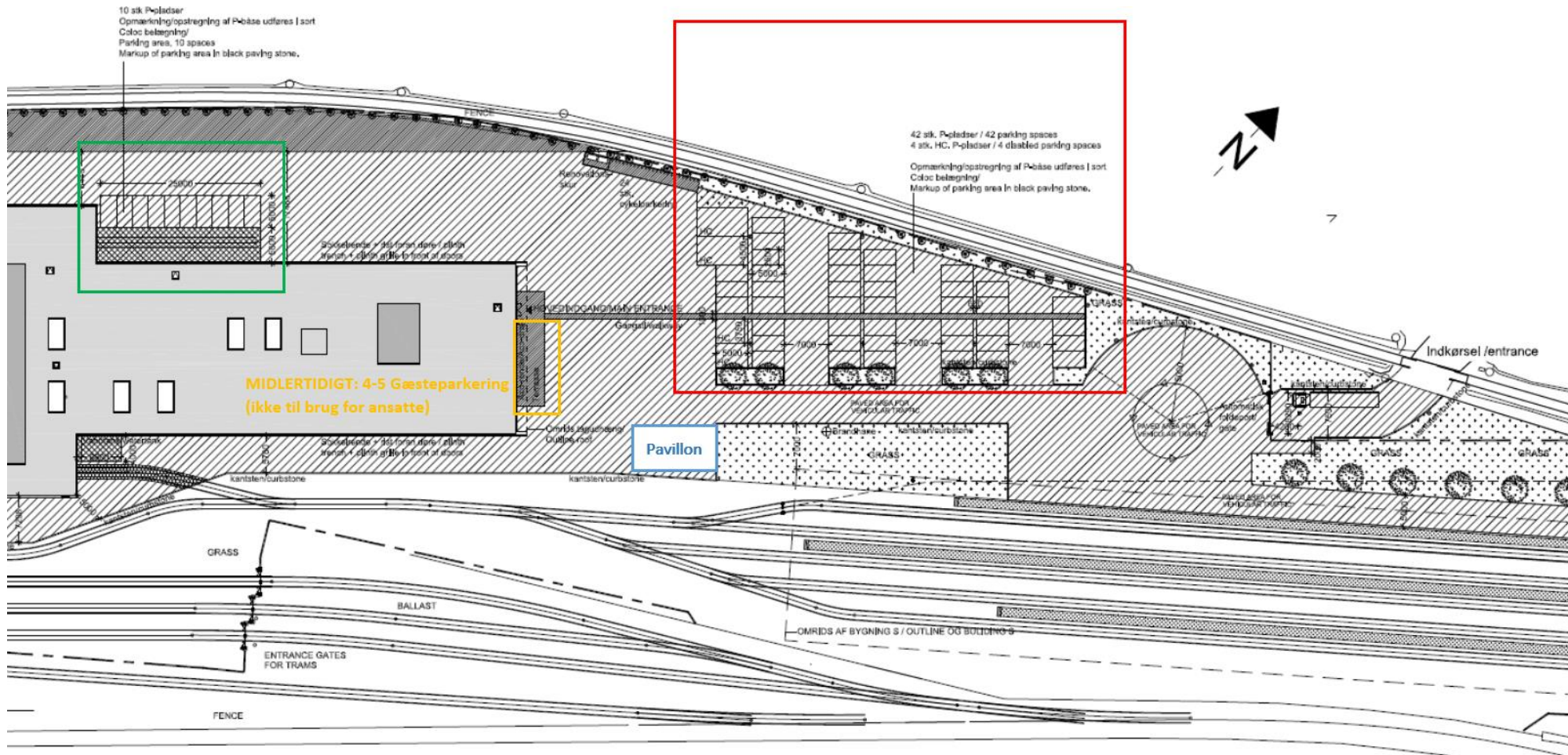
Arbejds miljø- og sikkerhedsfolder til Letbanens Trafik- og Servicecenter



BRUG SUND FORNUFT

Det er aldrig en fordel at prioritere sikkerhed lavt

Der skal ved ankomst altid tages kontakt til rekvirent fra Aarhus Letbane I/S



Adgangsforhold og værnemidler:

TSC er indhegnet område med port. Porten er åben mandag - fredag i tidsrummet 7:00 – 17:00. Hastighedsbegrænsning indenfor porten er 20 km/t.

Når porten er lukket, er området bevogtet af et vagtselskab. Adgang udenfor almindelig åbningstid kan kun gives af kontaktperson i Aarhus Letbane I/S.

På området mellem port og hovedbygning – se oversigtskort herover – er det tilladt at opholde sig uden påbudte værnemidler. På øvrige områder skal der bæres sikkerhedssko, synlighedstøj klasse II og sikkerhedshjelm.

Det er strengt forbudt at parkere eller opholde sig på eller i nærheden af sporarealer

Arbejde på byggepladsen – herunder værkstedet, lageret og skurbyen

Hvis man skal ind på byggepladsområdet, skal man udover at bære de nødvendige værnemidler have AAL/ASAL's sikkerhedsintro for arbejde på pladsen.

Henvendelse til Site manager: Alfonso Elia, tlf: 3246 3329



I tilfælde af brand eller alarm mødes alle på samlingspladsen – følg skiltning på pladsen